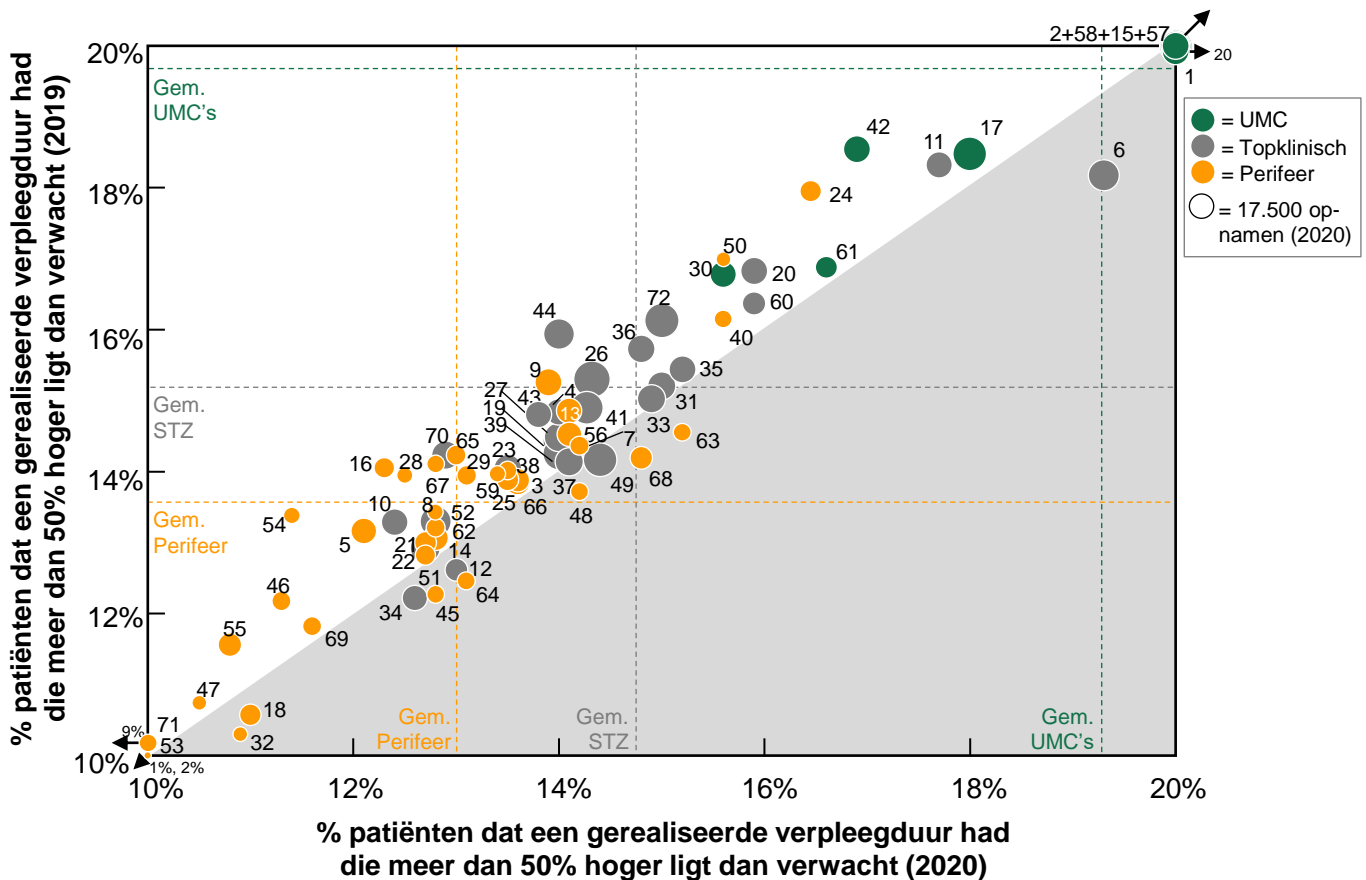




Factsheet: Algemene kwaliteitsindicatoren ziekenhuizen 2020

Indicatoren die iets zeggen over de algemene kwaliteit van een ziekenhuis zijn: het percentage patiënten dat een gerealiseerde verpleegduur had die meer dan 50% hoger ligt dan verwacht en de ratio werkelijk versus verwacht aantal heropnamen. Dit zijn parameters waar bijvoorbeeld de Inspectie Gezondheidszorg en Jeugd (IGJ) ook naar kijkt.

Kompas in Zorg en BS Health Consultancy gaan in deze factsheet in op de scores over 2020 per ziekenhuis van deze twee indicatoren en de ontwikkeling ten opzichte van 2019. Voor de twee indicatoren geldt dat voor de berekening over 2020 de klinische opnamen voor COVID-19 zijn uitgesloten. Een uitgebreide analyse van de algemene kwaliteitsgegevens per ziekenhuis is voor abonnees te raadplegen via de webbased informatie- en analysetool Kompas in Zorg. Deze week zijn de beschikbare algemene kwaliteitsgegevens per ziekenhuis 2020 toegevoegd in Kompas in Zorg.



- 1 AMC (Amsterdam UMC)
- 2 Academisch Ziekenhuis Maastricht
- 3 Adrz (Erasmus MC)
- 4 Albert Schweitzer Ziekenhuis
- 5 Alrijne Zorggroep
- 6 Amphia Ziekenhuis
- 7 Antonius Ziekenhuis (Antonius Zorggroep)
- 8 BovenIJ Ziekenhuis
- 9 Bravis Ziekenhuis
- 10 Canisius-Wilhelmina Ziekenhuis
- 11 Catharina Ziekenhuis
- 12 Deventer Ziekenhuis
- 13 Diaconessenhuis
- 14 Dijklander Ziekenhuis
- 15 Elisabeth - TweeSteden Ziekenhuis
- 16 Elkerliek Ziekenhuis
- 17 Erasmus Medisch Centrum
- 18 Flevoziekenhuis

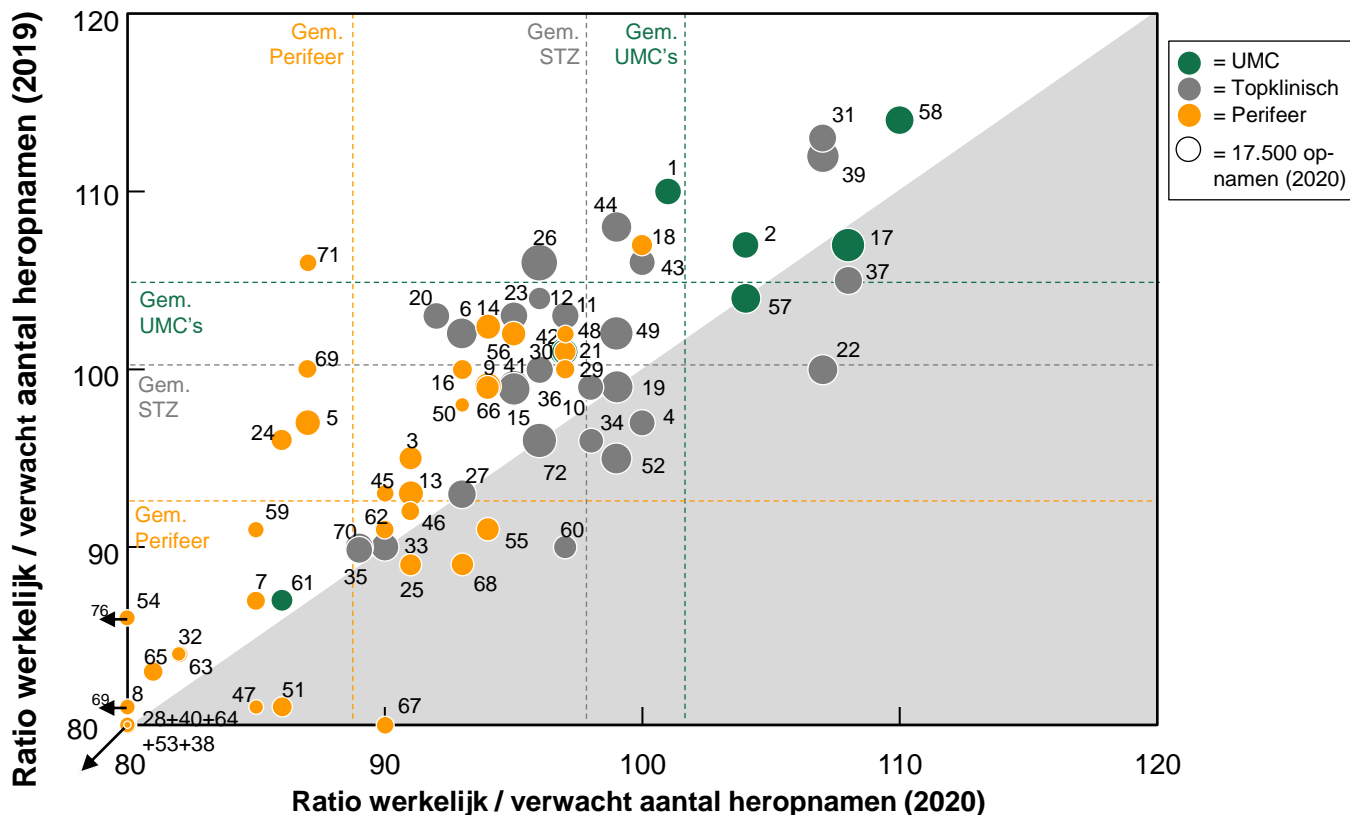
- 19 Franciscus Gasthuis & Vlietland
- 20 Gelre Ziekenhuizen
- 21 Groene Hart Ziekenhuis
- 22 Haaglanden Medisch Centrum
- 23 HagaZiekenhuis
- 24 IJsselland Ziekenhuis
- 25 Ikazia Ziekenhuis
- 26 Isala
- 27 Jeroen Bosch Ziekenhuis
- 28 Lange Land Ziekenhuis
- 29 Laurentius Ziekenhuis
- 30 LUMC
- 31 Maasstad ziekenhuis
- 32 Maasziekenhuis Pantein
- 33 Martini Ziekenhuis
- 34 Maxima Medisch Centrum
- 35 Meander Medisch Centrum
- 36 Medisch Centrum Leeuwarden

- 37 Medisch Spectrum Twente
- 38 Nij Smellinghe
- 39 Noordwest Ziekenhuisgroep
- 40 Ommelandse Ziekenhuis (UMCG)
- 41 Onze Lieve Vrouwe Gasthuis
- 42 Radboud UMC
- 43 Reinier de Graaf Groep
- 44 Rijnstate
- 45 Rivas Beatrixziekenhuis
- 46 Rode Kruis Ziekenhuis
- 47 Röpcke-Zweers Ziekenhuis
- 48 Sint Anna Ziekenhuis
- 49 Sint Antonius Ziekenhuis
- 50 Sint Jans Gasthuis
- 51 Slingeland Ziekenhuis
- 52 Spaarne Gasthuis
- 53 Spijkernisse Medisch Centrum
- 54 Streekziekenhuis Koningin Beatrix

- 55 Tergooi
- 56 Treant Zorggroep
- 57 UMC Groningen
- 58 UMC Utrecht
- 59 Van Weel-Bethesda Ziekenhuis
- 60 VieCuri Medisch Centrum
- 61 Vumc (Amsterdam UMC)
- 62 Wilhelmina Ziekenhuis Assen
- 63 Zaans Medisch Centrum
- 64 Ziekenhuis Amstelland
- 65 Ziekenhuis Bernhoven
- 66 Ziekenhuis Gelderse Vallei
- 67 Ziekenhuis Rivierland
- 68 Ziekenhuis Sint Jansdal
- 69 Ziekenhuis Tjongerschans
- 70 Ziekenhuisgroep Twente
- 71 ZorgSaam Ziekenhuis
- 72 Zuyderland

Ondanks dat bij de berekening van de verwachte opnameduur rekening wordt gehouden met de leeftijd van de patiënt, de hoofddiagnose en een eventuele hoofdverrichting die de patiënt heeft ondergaan en bij het heropnamenmodel ook gecorrigeerd is op factoren die de kans op een heropname kunnen beïnvloeden, is in de figuren zichtbaar dat de scores op de parameters relatief hoger zijn voor de UMC's en over het algemeen lager voor perifere ziekenhuizen. De topklinische ziekenhuizen scoren er gemiddeld tussenin. Om deze reden is het van belang om de score van een ziekenhuis vooral af te zetten ten opzichte van het gemiddelde in zijn peergroup (UMC, topklinisch of perifeer) om een duiding van de score te kunnen geven.

Voor zowel de indicator Onverwacht Lange Opnameduur als de indicator Heropnamenratio geldt dat voor alle subcategorieën (UMC, topklinisch en perifeer) de ratio's zijn verbeterd over 2020 ten opzichte van 2019. In de figuren liggen de ziekenhuizen waarbij de ratio is verbeterd over 2020 ten opzichte van 2019 in het witte vlak boven de diagonaal.



- | | | | |
|--|------------------------------------|---------------------------------------|---------------------------------|
| 1 AMC (Amsterdam UMC) | 19 Franciscus Gasthuis & Vlietland | 37 Medisch Spectrum Twente | 55 Tergooi |
| 2 Academisch Ziekenhuis Maastricht | 20 Gelre Ziekenhuizen | 38 Nij Smellinghe | 56 Treant Zorggroep |
| 3 Adrz (Erasmus MC) | 21 Groene Hart Ziekenhuis | 39 Noordwest Ziekenhuisgroep | 57 UMC Groningen |
| 4 Albert Schweitzer Ziekenhuis | 22 Haaglanden Medisch Centrum | 40 Ommelander Ziekenhuis (UMCG) | 58 UMC Utrecht |
| 5 Alrijne Zorggroep | 23 HagaZiekenhuis | 41 Onze Lieve Vrouwe Gasthuis | 59 Van Weel-Bethesda Ziekenhuis |
| 6 Amphia Ziekenhuis | 24 IJsselland Ziekenhuis | 42 Radboud UMC | 60 VieCuri Medisch Centrum |
| 7 Antonius Ziekenhuis (Antonius Zorggroep) | 25 Ikazia Ziekenhuis | 43 Reinier de Graaf Groep | 61 Vumc (Amsterdam UMC) |
| 8 BovenIJ Ziekenhuis | 26 Isala | 44 Rijnstate | 62 Wilhelmina Ziekenhuis Assen |
| 9 Bravis Ziekenhuis | 27 Jeroen Bosch Ziekenhuis | 45 Rivas Beatrixziekenhuis | 63 Zaans Medisch Centrum |
| 10 Canisius-Wilhelmina Ziekenhuis | 28 Lange Land Ziekenhuis | 46 Rode Kruis Ziekenhuis | 64 Ziekenhuis Amstelland |
| 11 Catharina Ziekenhuis | 29 Laurentius Ziekenhuis | 47 Röpcke-Zweers Ziekenhuis | 65 Ziekenhuis Bernhoven |
| 12 Deventer Ziekenhuis | 30 LUMC | 48 Sint Anna Ziekenhuis | 66 Ziekenhuis Gelderse Vallei |
| 13 Diaconessenhuis | 31 Maasstad ziekenhuis | 49 Sint Antonius Ziekenhuis | 67 Ziekenhuis Rivierenland |
| 14 Dijklander Ziekenhuis | 32 Maasziekenhuis Pantein | 50 Sint Jans Gasthuis | 68 Ziekenhuis Sint Jansdal |
| 15 Elisabeth - TweeSteden Ziekenhuis | 33 Martini Ziekenhuis | 51 Slingeland Ziekenhuis | 69 Ziekenhuis Tjongerschans |
| 16 Elkerliek Ziekenhuis | 34 Maxima Medisch Centrum | 52 Spaarne Gasthuis | 70 Ziekenhuisgroep Twente |
| 17 Erasmus Medisch Centrum | 35 Meander Medisch Centrum | 53 Spijkenisse Medisch Centrum | 71 ZorgSaam Ziekenhuis |
| 18 Flevoziekenhuis | 36 Medisch Centrum Leeuwarden | 54 Streektziekenhuis Koningin Beatrix | 72 Zuyderland |