

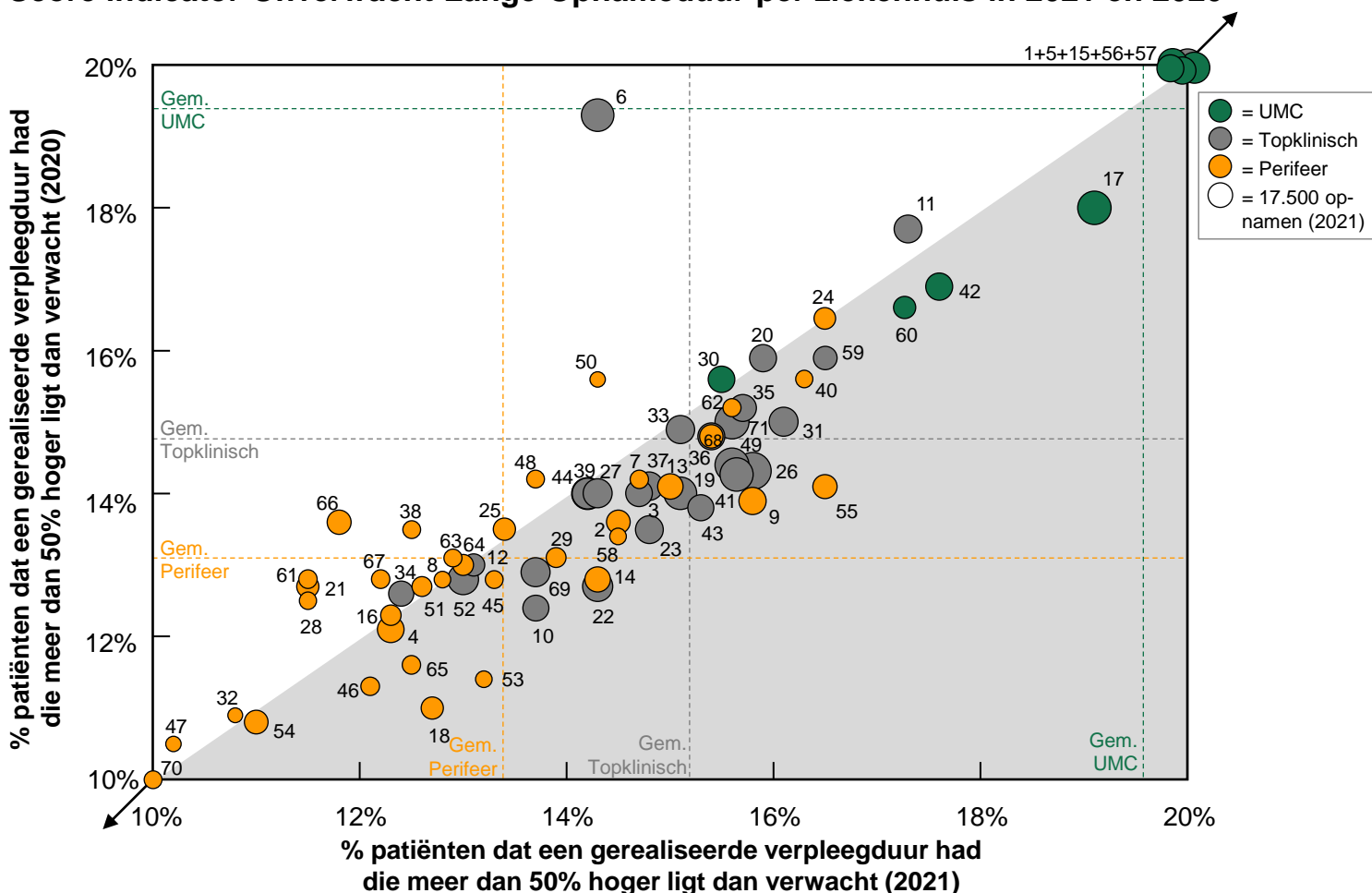


Factsheet Algemene kwaliteitsindicatoren ziekenhuizen 2021

Indicatoren die iets zeggen over de algemene kwaliteit van een ziekenhuis zijn: het percentage patiënten dat een gerealiseerde verpleegduur had die minimaal 50% hoger ligt dan verwacht en de ratio werkelijk versus verwacht aantal heropnamen. Dit zijn indicatoren waar bijvoorbeeld de Inspectie Gezondheidszorg en Jeugd (IGJ) ook naar kijkt.

Kompas in Zorg gaat in deze factsheet in op de scores over 2021 per ziekenhuis van deze twee indicatoren en de ontwikkeling ten opzichte van 2020. Voor de twee indicatoren geldt dat voor de berekening de klinische opnamen voor COVID-19 zijn uitgesloten. Een uitgebreide analyse van de algemene kwaliteitsgegevens per ziekenhuis is voor abonnees te raadplegen via de webbased informatie- en analysetool Kompas in Zorg.

Score indicator Onverwacht Lange Opnameduur per ziekenhuis in 2021 en 2020



- 1 Academisch Ziekenhuis Maastricht
- 2 Adrz (Erasmus MC)
- 3 Albert Schweitzer Ziekenhuis
- 4 Alrijne Zorggroep
- 5 AMC (Amsterdam UMC)
- 6 Amphia Ziekenhuis
- 7 Antonius Ziekenhuis (Antonius Zorggroep)
- 8 BovenIJ Ziekenhuis
- 9 Bravis Ziekenhuis
- 10 Canisius-Wilhelmina Ziekenhuis
- 11 Catharina Ziekenhuis
- 12 Deventer Ziekenhuis
- 13 Diakonessenhuis
- 14 Dijklander Ziekenhuis
- 15 Elisabeth - TweeSteden Ziekenhuis
- 16 Elkerliek Ziekenhuis
- 17 Erasmus Medisch Centrum
- 18 Flevoziekenhuis

- 19 Franciscus Gasthuis & Vlietland
- 20 Gelre Ziekenhuizen
- 21 Groene Hart Ziekenhuis
- 22 Haaglanden Medisch Centrum
- 23 HagaZiekenhuis
- 24 IJsselland Ziekenhuis
- 25 Ikazia Ziekenhuis
- 26 Isala
- 27 Jeroen Bosch Ziekenhuis
- 28 Lange Land Ziekenhuis
- 29 Laurentius Ziekenhuis
- 30 LUMC
- 31 Maasstad ziekenhuis
- 32 Maasziekenhuis Pantein
- 33 Martini Ziekenhuis
- 34 Máxima Medisch Centrum
- 35 Meander Medisch Centrum
- 36 Medisch Centrum Leeuwarden

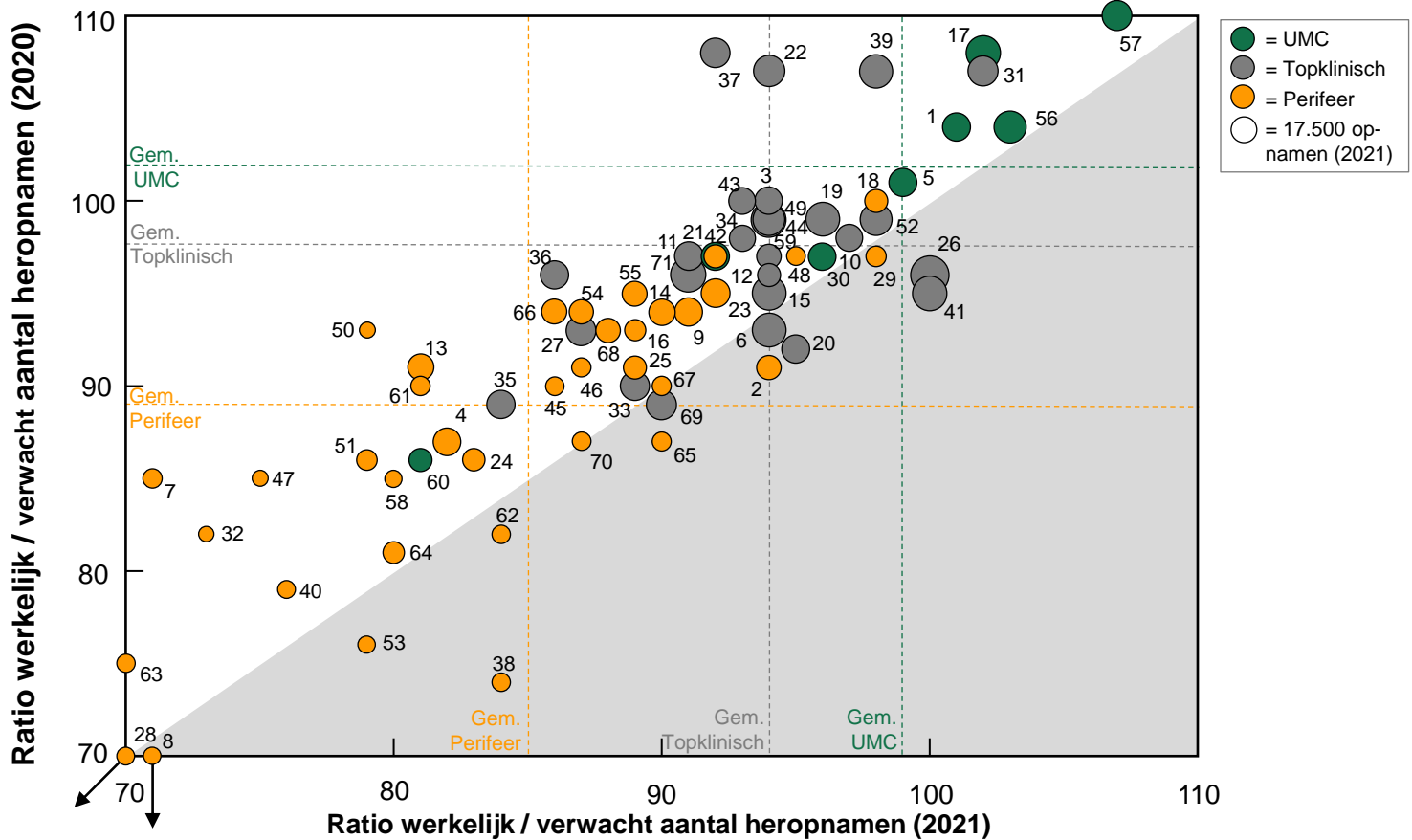
- 37 Medisch Spectrum Twente
- 38 Nij Smellinghe
- 39 Noordwest Ziekenhuisgroep
- 40 Ommelandse Ziekenhuis (UMCG)
- 41 Onze Lieve Vrouwe Gasthuis
- 42 Radboud UMC
- 43 Reinier de Graaf Groep
- 44 Rijnstate
- 45 Rivas Beatrixziekenhuis
- 46 Rode Kruis Ziekenhuis
- 47 Ropcke-Zweers Ziekenhuis
- 48 Sint Anna Ziekenhuis
- 49 Sint Antonius Ziekenhuis
- 50 Sint Jans Gasthuis
- 51 Slingeland Ziekenhuis
- 52 Spaarne Gasthuis
- 53 Streekiekenhuis Koningin Beatrix
- 54 Tergooi

- 55 Treant Zorggroep
- 56 UMC Groningen
- 57 UMC Utrecht
- 58 Van Weel-Bethesda Ziekenhuis
- 59 VieCuri Medisch Centrum
- 60 VUmc (Amsterdam UMC)
- 61 Wilhelmina Ziekenhuis Assen
- 62 Zaans Medisch Centrum
- 63 Ziekenhuis Amstelland
- 64 Ziekenhuis Bernhoven
- 65 Ziekenhuis De Tjongerschans
- 66 Ziekenhuis Gelderse Vallei
- 67 Ziekenhuis Rivierland
- 68 Ziekenhuis Sint Jansdal
- 69 Ziekenhuisgroep Twente
- 70 ZorgSaam Ziekenhuis
- 71 Zuyderland

Ondanks dat bij de berekening van de verwachte opnameduur rekening wordt gehouden met de leeftijd van de patiënt, de hoofddiagnose en een eventuele hoofdverrichting die de patiënt heeft ondergaan en bij het heropnamenmodel ook gecorrigeerd is op factoren die de kans op een heropname kunnen beïnvloeden, is in de figuren zichtbaar dat de scores op deze indicatoren relatief hoger zijn voor de UMC's. Voor de perifere ziekenhuizen zijn de scores over het algemeen lager. De topklinische ziekenhuizen scoren gemiddeld. Om deze reden is het van belang om de score van een ziekenhuis vooral af te zetten ten opzichte van het gemiddelde in zijn peergroup (UMC, topklinisch of perifeer) om een duiding aan deze score te kunnen geven.

Bij alle subcategorieën (UMC, topklinisch en perifeer) is de gemiddelde score van de indicator Onverwacht Lange Opnameduur (licht) gestegen. Bij de indicator Heropnamenratio (waarbij het werkelijke aantal heropnamen wordt gedeeld door het verwachte aantal heropnamen) geldt juist dat voor alle subcategorieën de gemiddelde ratio's zijn gedaald en daarmee zijn verbeterd over 2021 ten opzichte van 2020. In de figuren liggen de ziekenhuizen waarbij de ratio is verbeterd over 2021 ten opzichte van 2020 in het witte vlak boven de diagonaal.

Score indicator Heropnamenratio per ziekenhuis in 2021 en 2020



- | | | | |
|--|------------------------------------|-------------------------------------|---------------------------------|
| 1 Academisch Ziekenhuis Maastricht | 19 Franciscus Gasthuis & Vlietland | 37 Medisch Spectrum Twente | 55 Treant Zorggroep |
| 2 Adrz (Erasmus MC) | 20 Gelre Ziekenhuizen | 38 Nij Smellinghe | 56 UMC Groningen |
| 3 Albert Schweitzer Ziekenhuis | 21 Groene Hart Ziekenhuis | 39 Noordwest Ziekenhuisgroep | 57 UMC Utrecht |
| 4 Alrijne Zorggroep | 22 Haaglanden Medisch Centrum | 40 Ommelander Ziekenhuis (UMCG) | 58 Van Weel-Bethesda Ziekenhuis |
| 5 AMC (Amsterdam UMC) | 23 HagaZiekenhuis | 41 Onze Lieve Vrouwe Gasthuis | 59 VieCuri Medisch Centrum |
| 6 Amphia Ziekenhuis | 24 IJsselland Ziekenhuis | 42 Radboud UMC | 60 VUmc (Amsterdam UMC) |
| 7 Antonius Ziekenhuis (Antonius Zorggroep) | 25 Ikazia Ziekenhuis | 43 Reinier de Graaf Groep | 61 Wilhelmina Ziekenhuis Assen |
| 8 BovenIJ Ziekenhuis | 26 Isala | 44 Rijnstate | 62 Zaans Medisch Centrum |
| 9 Bravis Ziekenhuis | 27 Jeroen Bosch Ziekenhuis | 45 Rivas Beatrixziekenhuis | 63 Ziekenhuis Amstelland |
| 10 Canisius-Wilhelmina Ziekenhuis | 28 Lange Land Ziekenhuis | 46 Rode Kruis Ziekenhuis | 64 Ziekenhuis Bernhoven |
| 11 Catharina Ziekenhuis | 29 Laurentius Ziekenhuis | 47 Ropcke-Zweers Ziekenhuis | 65 Ziekenhuis De Tjongerschans |
| 12 Deventer Ziekenhuis | 30 LUMC | 48 Sint Anna Ziekenhuis | 66 Ziekenhuis Gelderse Vallei |
| 13 Diakonessenhuis | 31 Maasstad ziekenhuis | 49 Sint Antonius Ziekenhuis | 67 Ziekenhuis Rivierenland |
| 14 Dijklander Ziekenhuis | 32 Maasziekenhuis Pantein | 50 Sint Jans Gasthuis | 68 Ziekenhuis Sint Jansdal |
| 15 Elisabeth - TweeSteden Ziekenhuis | 33 Martini Ziekenhuis | 51 Slingeland Ziekenhuis | 69 Ziekenhuisgroep Twente |
| 16 Elkerliek Ziekenhuis | 34 Máxima Medisch Centrum | 52 Spaarne Gasthuis | 70 ZorgSaam Ziekenhuis |
| 17 Erasmus Medisch Centrum | 35 Meander Medisch Centrum | 53 Streekiekenhuis Koningin Beatrix | 71 Zuyderland |
| 18 Flevoziekenhuis | 36 Medisch Centrum Leeuwarden | 54 Tergooi | |