

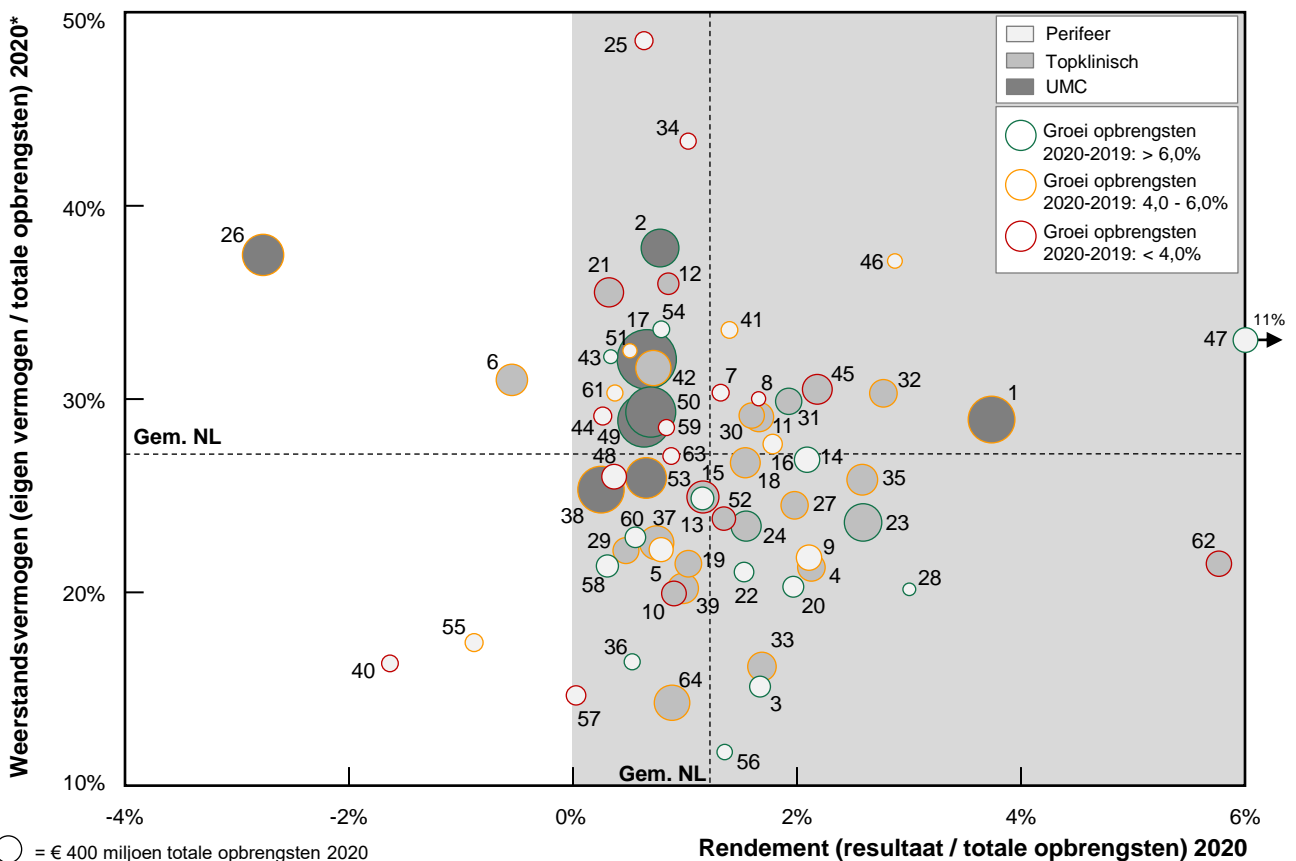


Factsheet

Bedrijfsmatige performance ziekenhuizen 2020

Het jaar 2020 is ook voor de bedrijfsmatige performance van ziekenhuizen anders dan andere jaren. In 2020 zijn verschillende regelingen getroffen om ziekenhuizen te compenseren voor extra kosten door corona en gemiste inkomsten als gevolg van het afschalen van reguliere zorg. Met de Minister van VWS en de zorgverzekeraars zijn via de zorgcontractering, de Continuïteitsbijdrage (CB)-regeling en de hardheidsclausule financiële afspraken gemaakt met daarin opgenomen een financieel vangnet.

Voor het verkrijgen van inzicht in de financiële positie van ziekenhuizen heeft Kompas in Zorg de bedrijfsmatige performance van ziekenhuizen, gebaseerd op de jaarrekeningen 2020, in deze factsheet op een rij gezet. Een uitgebreidere analyse van de bedrijfsmatige performance van de ziekenhuizen is voor abonnees uiteraard te raadplegen via de webbased informatie- en analysetool Kompas in Zorg.



- 1 Academisch Medisch Centrum
- 2 Academisch Ziekenhuis Maastricht
- 3 Admiraal De Ruyter Ziekenhuis
- 4 Albert Schweitzer Ziekenhuis
- 5 Alrijne Ziekenhuizen (Alrijne Zorggroep)*
- 6 Amphia Ziekenhuis
- 7 Antonius Ziekenhuis (Antonius Zorggroep)*
- 8 BovenIJ Ziekenhuis
- 9 Bravis Ziekenhuis
- 10 Canisius-Wilhelmina Ziekenhuis
- 11 Catharina Ziekenhuis
- 12 Deventer Ziekenhuis
- 13 Diaconessenhuis
- 14 Dijklander Ziekenhuis
- 15 Elisabeth - TweeSteden Ziekenhuis
- 16 Elkerliek Ziekenhuis
- 17 Erasmus Medisch Centrum
- 18 Franciscus Gasthuis & Vlietland
- 19 Gelre Ziekenhuizen
- 20 Groene Hart Ziekenhuis
- 21 Haaglanden Medisch Centrum
- 22 Jsselland Ziekenhuis

- 23 Isala
- 24 Jeroen Bosch Ziekenhuis
- 25 Laurentius Ziekenhuis
- 26 Leids Universitair Medisch Centrum
- 27 Maasstad ziekenhuis
- 28 Maasziekenhuis Pantein (Stichting Pantein)*
- 29 Martini Ziekenhuis
- 30 Maxima Medisch Centrum
- 31 Meander Medisch Centrum
- 32 Medisch Centrum Leeuwarden (Zorgpartners Friesland)*
- 33 Medisch Spectrum Twente
- 34 Nij Smellinghe
- 35 Noordwest Ziekenhuisgroep
- 36 Ommelander Ziekenhuis Groningen
- 37 Onze Lieve Vrouwe Gasthuis
- 38 Radboud Universitair Medisch Centrum
- 39 Rijnstate
- 40 Rode Kruis Ziekenhuis
- 41 Sint Anna Ziekenhuis (Sint Anna Zorggroep)*
- 42 Sint Antonius Ziekenhuis
- 43 Sint Jans Gasthuis
- 44 Slingeland Ziekenhuis

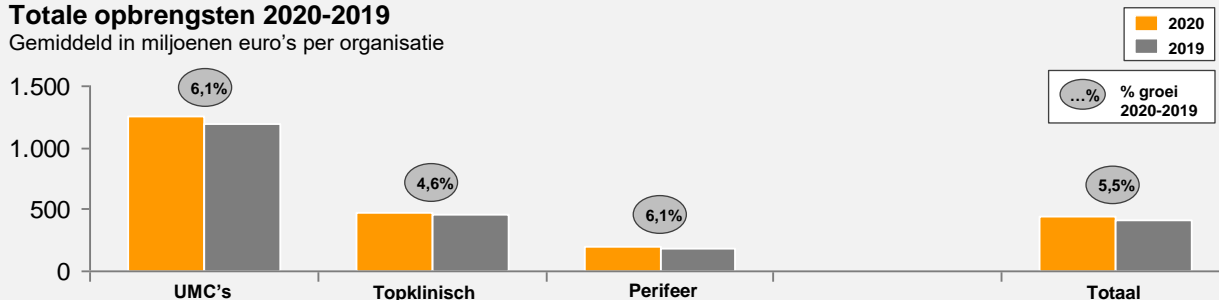
- 45 Spaarne Gasthuis
- 46 Streekliekenhuis Koningin Beatrix
- 47 Tergooi
- 48 Treant (Treant Zorggroep)*
- 49 Universitair Medisch Centrum Groningen
- 50 Universitair Medisch Centrum Utrecht
- 51 Van Weel-Bethesda Ziekenhuis (CuraMare)*
- 52 VieCuri Medisch Centrum
- 53 VU Medisch Centrum
- 54 Wilhelmina Ziekenhuis Assen
- 55 Zaans Medisch Centrum
- 56 Ziekenhuis Amstelland
- 57 Ziekenhuis Bernhoven
- 58 Ziekenhuis Gelderse Vallei
- 59 Ziekenhuis Rivierland
- 60 Ziekenhuis Sint Jansdal
- 61 Ziekenhuis Tjongerschans (Zorgpartners Friesland)*
- 62 Ziekenhuisgroep Twente
- 63 ZorgSaam Ziekenhuis (ZorgSaam Zeeuws-Vlaanderen)*
- 64 Zuyderland

* Voor ziekenhuizen die onderdeel zijn van een concern heeft de solvabiliteit betrekking op het gehele concern

Zeven ziekenhuizen hebben anno 22 september 2021 nog niet hun jaarverslag ingediend bij het Ministerie van VWS. De uiterlijke inleverdatum heeft het Ministerie van VWS verschoven naar 1 oktober 2021. Anno 22 september 2021 blijken vier ziekenhuizen (LUMC, Amphia Ziekenhuis, Zaans MC en Rode Kruis Ziekenhuis) toch rode cijfers te hebben geschreven in coronajaar 2020, ondanks de afgesproken hardheidsclausule, waarop ziekenhuizen een beroep kunnen doen wanneer zij door specifieke omstandigheden in de rode cijfers komen.

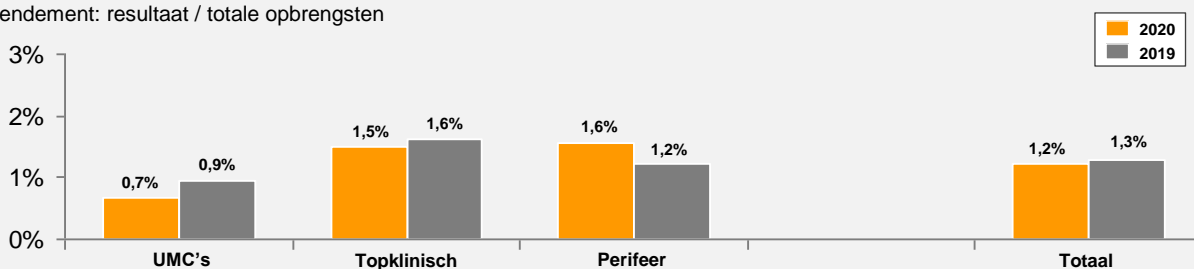
Totale opbrengsten 2020-2019

Gemiddeld in miljoenen euro's per organisatie



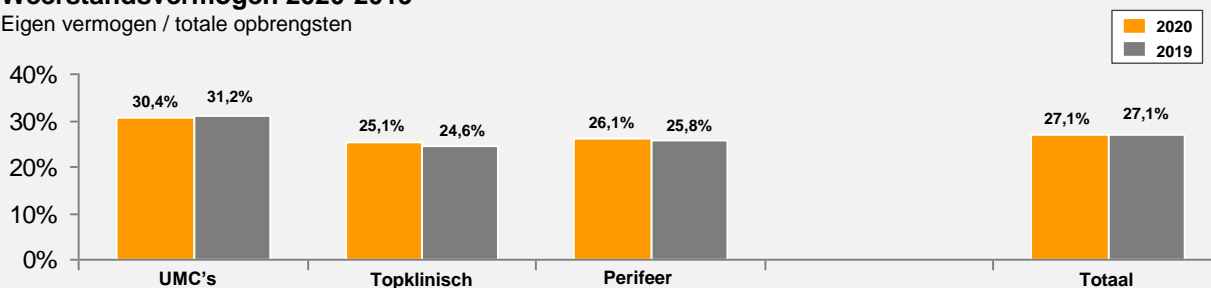
Rendement 2020-2019

Rendement: resultaat / totale opbrengsten



Weerstandsvermogen 2020-2019

Eigen vermogen / totale opbrengsten



De totale opbrengsten van de Nederlandse ziekenhuizen zijn in 2020 met gemiddeld 5,5% gestegen. De groei van de opbrengsten van de UMC's en perifere ziekenhuizen lag iets hoger en van de topklinische ziekenhuizen iets lager dan dit gemiddelde.

Het gemiddelde rendement van de Nederlandse ziekenhuizen lag in 2020 met 1,2% iets lager dan in 2019, toen was dat 1,3%. De UMC's hebben in 2020 een lager rendement behaald dan gemiddeld. De topklinische en perifere ziekenhuizen iets hoger dan gemiddeld.

Het weerstandsvermogen van de Nederlandse ziekenhuizen om financiële tegenvallers te kunnen opvangen, uitgedrukt in het eigen vermogen ten opzichte van de omzet, lag in 2020 op hetzelfde niveau als 2019, gemiddeld 27%. De UMC's hebben, ondanks een lichte daling in 2020, gemiddeld het hoogste weerstandsvermogen.

Kompas in Zorg

Herenweg 111a

3645 DJ Vinkeveen

0297-26 14 00

e-mail: info@kompasinzorg.nl

www.kompasinzorg.nl

Vinkeveen, september 2021