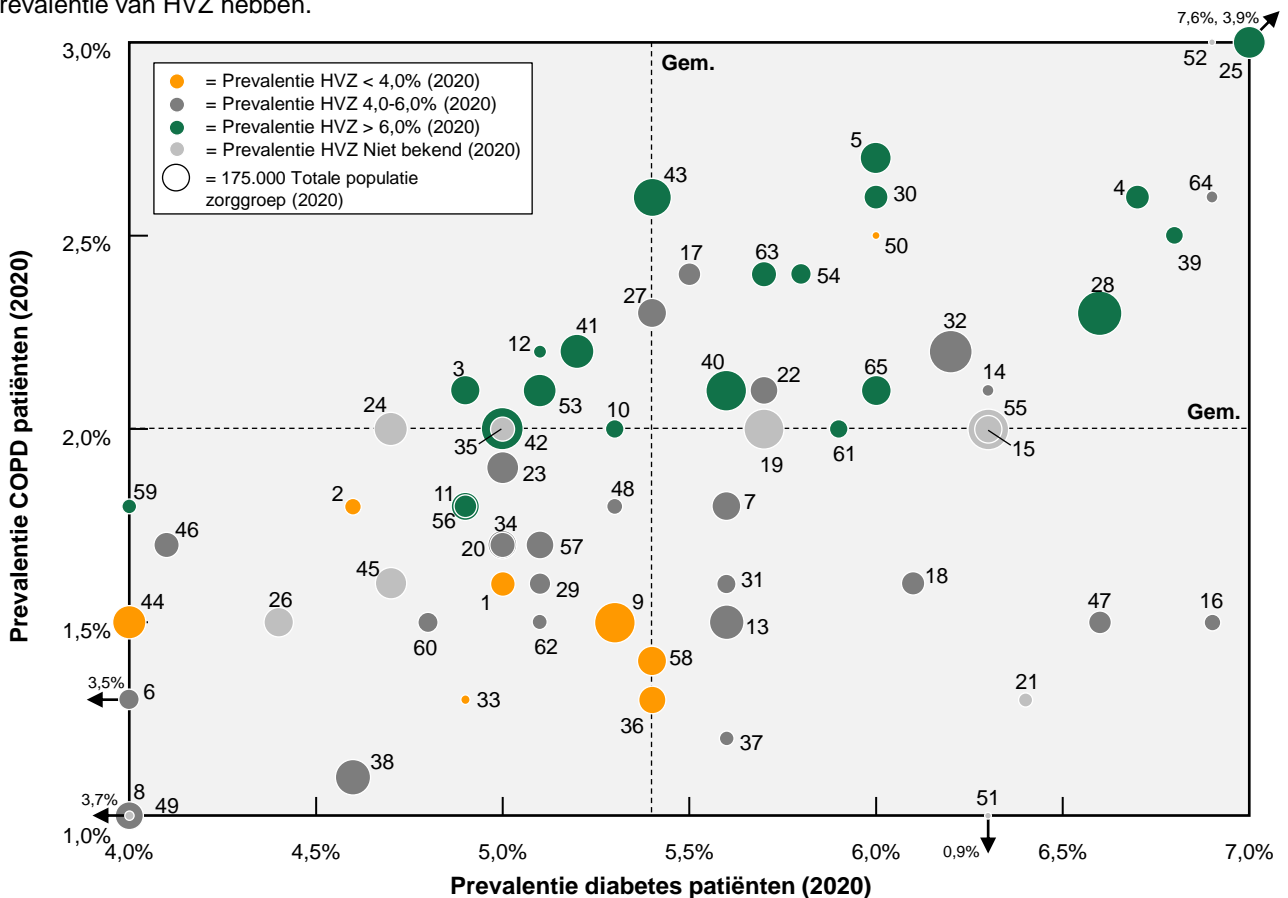




Factsheet: Kwaliteitsindicatoren ketenzorg 2020

Jaarlijks worden verschillende kwaliteitsindicatoren over programmatische ketenzorg op basis van gegevens van zorggroepen verzameld en gepubliceerd door de vereniging van organisaties voor eerstelijnszorg InEen. Deze week zijn de kwaliteitsindicatoren over het zorgprogramma diabetes mellitus type 2 over het jaar 2020 toegevoegd in de webbased informatie- en analysetool Kompas in Zorg.

In deze factsheet wordt eerst ingegaan op de gemiddelde prevalentie van diabetes, COPD en hart en vaatziekten (HVZ) per zorggroep in 2020. In onderstaande figuur zijn in de rechterbovenhoek zorggroepen zichtbaar waar de prevalentie van diabetes en COPD hoger ligt dan gemiddeld. De meeste van deze zorggroepen hebben een groene kleur en hebben ook een relatief hoge prevalentie van HVZ. De zorggroepen in de linkeronderhoek hebben een prevalentie van diabetes en COPD die lager ligt dan gemiddeld. Deze zorggroepen zijn vaker oranje gekleurd omdat zij ook een relatief lage prevalentie van HVZ hebben.

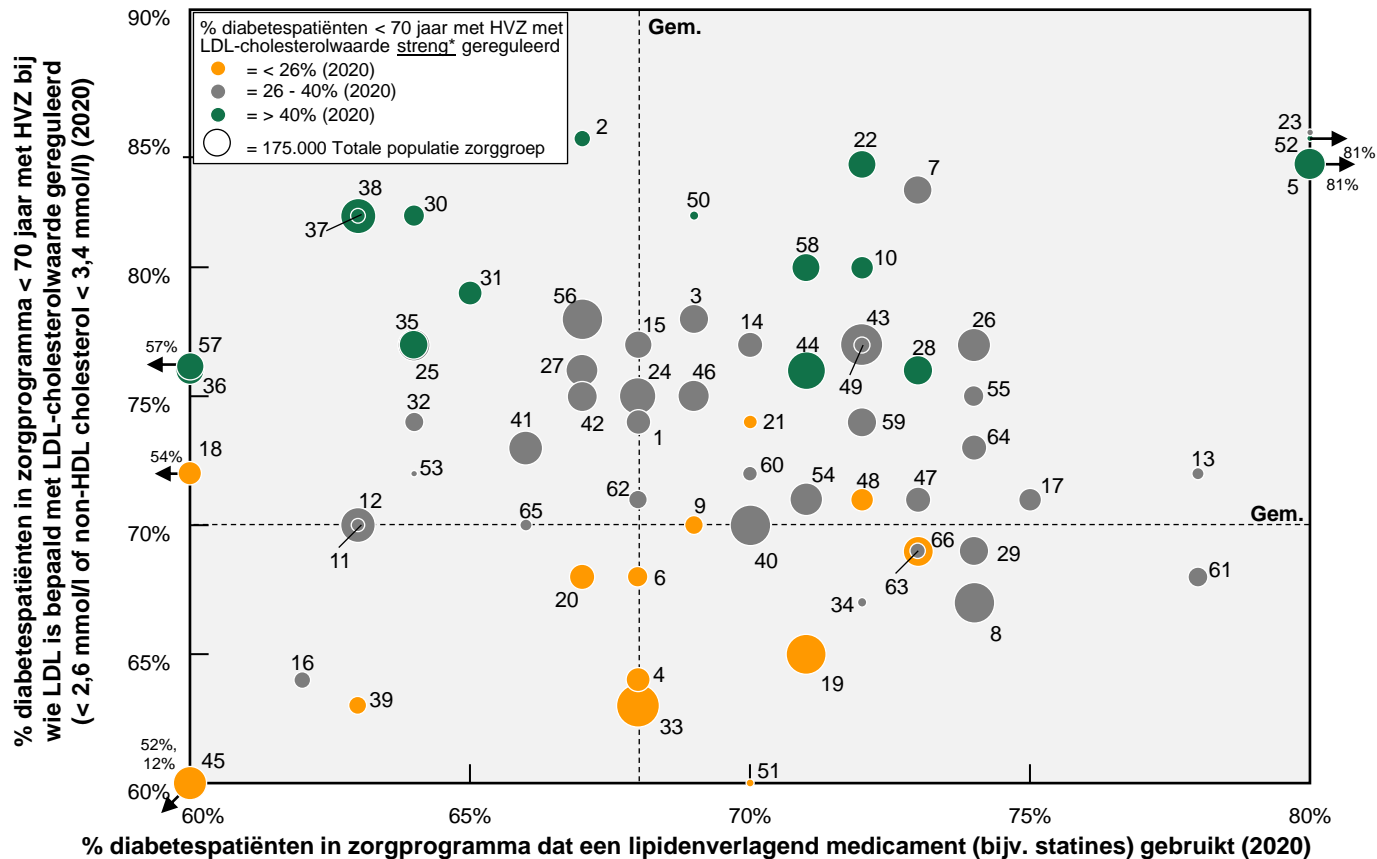


- 1 Arts en Zorg (Health Angels BV)
- 2 Catena Zorggroep
- 3 Chronos Zorggroep
- 4 Cohesie
- 5 Cohesie Cure & Care
- 6 Coöperatie Huisartsen Amsterdam Groot-Zuid (CHAGZ)
- 7 Coöperatie Huisartsen regio Apeldoorn (HOOG)
- 8 Coöperatie Zorg NU U.A.
- 9 Coöperatieve Regionale Organisatie Huisartsen Amsterdam
- 10 Coöperatieve Zorggroep Hoeksewaard
- 11 De Ondernemende Huisarts (DOH)
- 12 Dokterscoop
- 13 DrechtDokters / Zorggroep West-Alblasserwaard (ZGWA)
- 14 Eerstelijns Centrum Tiel
- 15 Federatie Eerstelijnszorg Almelo e.o. U.A (FEA)
- 16 GAZO (Gezondheidscentra Amsterdam Zuidoo& Diemen)
- 17 Het Huisartsenteam
- 18 HKN Chronische Zorg BV
- 19 HSW SEZ BV
- 20 Huisarts en Zorg
- 21 Huisartsen Coöperatie de Baarsjes
- 22 Huisartsen Coöperatie Deventer en Omstreken (HCDO)

- 23 Huisartsen Gelderse Vallei
- 24 Huisartsen Ondersteuningsorg. Zuid Kennemerland
- 25 Huisartsen Oostelijk Zuid-Limburg
- 26 Huisartsen Utrecht Stad (HUS)
- 27 Huisartsen ZorgGroep (HZG) Breda e.o.
- 28 Huisartsenzorg Drenthe
- 29 Huisartsenzorg Oost-Achterhoek BV (HOOG)
- 30 Huisartsenzorg Oude IJssel
- 31 Huisartsenzorg Regio Zutphen BV (HOOG)
- 32 Integrale Zorggroep Eerstelijns Rijnmond (IZER)
- 33 Ketenzorg Nederland BV
- 34 Ketenzorg West-Friesland
- 35 Medicamus Zorg B.V.
- 36 Medrie Flevoland
- 37 Medrie Hardenberg
- 38 Medrie Zwolle
- 39 Nucleus Chronische zorg B.V.
- 40 Onze Huisartsen BV
- 41 Organisatie voor Chronische Eerstelijnszorg (OCE)
- 42 Praktijkondersteuning Zuidoost-Brabant (PoZoB)
- 43 PrimaCura Huisartsenzorg Midden-Brabant
- 44 Regionale Huisartsen Organisatie Gooi en Omstreken

- 45 Regionale Organisatie Huisartsen Midden Holland (Mediis)
- 46 Regionale Organisatie Huisartsen West-Nederland (ROHWN)
- 47 Stichting Georganiseerde eerstelijnszorg Zoetermeer (SGZ)
- 48 Stichting Gezondheidscentra Eindhoven (SGE)
- 49 Stichting Gezondheidscentra Utrecht
- 50 Stichting Gezondheidscentrum Lewenberg
- 51 Stichting Kanaleneiland Gezond
- 52 Stichting Zorggroep Axel Zaamslag
- 53 Synchroon Zorg
- 54 Syntein
- 55 Twentse Huisartsen Onderneming Oost Nederland (THOON)
- 56 UNICUM Huisartsenzorg Zuidoo& Utrecht
- 57 UNICUM Huisartsenzorg Zuidwest Utrecht
- 58 Zorggroep Almere
- 59 Zorggroep BeRo&M
- 60 Zorggroep Haarlemmermeer Ketenzorg
- 61 Zorggroep Haringvliet
- 62 Zorggroep Katwijk
- 63 Zorggroep Regio Oosterhout & Omstreken (Zorroo)
- 64 Zorggroep Ridderkerk
- 65 Zorggroep West-Brabant

De diabetes kwaliteitsindicatoren op het gebied van lipidenprofiel zijn over 2020 iets gewijzigd t.o.v. voorgaande jaren. Conform de richtlijn wordt onderscheid gemaakt in patiënten met en zonder HVZ. Juist voor de populatie met HVZ is het behalen van de LDL-cholesterol streefwaarden belangrijk. De kleuren van de bollen laten zien dat het merendeel van de patiënten < 70 jaar met HVZ niet voldoende streng gereguleerd (LDL-cholesterolwaarde < 1,8 of non-HDL cholesterol < 2,6 mmol/l) is conform de nieuwe CVRM richtlijn. De zorggroepen die relatief goed scoren en groengekleurd zijn, scoren logischerwijs ook relatief hoog op de indicator "Percentage diabetespatiënten in zorgprogramma < 70 jaar met HVZ bij wie LDL is bepaald met LDL-cholesterolwaarde gereguleerd (< 2,6 mmol/l of non-HDL cholesterol < 3,4 mmol/l)". Het wel of niet gebruiken van een lipidenverlagend medicament kan van invloed zijn op de LDL-cholesterolwaarde.



* **Streng** gereguleerd: LDL streefwaarde < 1,8 mmol/l of non-HDL cholesterol < 2,6 mmol/l (conform nieuwe CVRM richtlijn)

- | | | |
|---|--|--|
| 1 Arts en Zorg (Health Angels BV) | 23 Huisartsen Coöperatie ZorgSaam Zuid | 45 Regionale Huisartsen Organisatie Gooi en Omstreken |
| 2 Catena Zorggroep | 24 Huisartsen Eemland Zorg | 46 Regionale Organisatie Huisartsen Midden Holland (Mediis) |
| 3 Chronos Zorggroep | 25 Huisartsen Gelderse Vallei | 47 Regionale Organisatie Huisartsen West-Nederland (ROHWN) |
| 4 Cohaesie | 26 Huisartsen Ondersteuningsorg. Zuid Kennemerland | 48 Stichting Georganiseerde eerstelijnszorg Zoetermeer (SGZ) |
| 5 Cohesie Cure & Care | 27 Huisartsen Oostelijk Zuid-Limburg | 49 Stichting Gezondheidscentra Eindhoven (SGE) |
| 6 Coöperatie Huisartsen Amsterdam Groot-Zuid (CHAGZ) | 28 Huisartsen Utrecht Stad (HUS) | 50 Stichting Gezondheidscentra Utrecht |
| 7 Coöperatie Huisartsen regio Apeldoorn (HOOG) | 29 Huisartsen ZorgGroep (HZG) Breda e.o. | 51 Stichting Gezondheidscentrum Lewenborg |
| 8 Coöperatieve Regionale Organisatie Huisartsen Amsterdam | 30 Huisartsenzorg Oost-Achterhoek BV (HOOG) | 52 Stichting Kanaleneiland Gezond |
| 9 Coöperatieve Zorggroep Hoeksewaard | 31 Huisartsenzorg Oude IJssel | 53 Stichting Zorggroep Axel Zaamslag |
| 10 De Ondernemende Huisarts (DOH) | 32 Huisartsenzorg Regio Zutphen BV (HOOG) | 54 Synchroon Zorg |
| 11 Dokterscoop | 33 Integrale Zorggroep Eerstelijns Rijnmond (IZER) | 55 Syntein |
| 12 DrechtDokters / Zorggroep West-Abblasterwaard (ZGWA) | 34 Ketenzorg Nederland BV | 56 Twentse Huisartsen Onderneming Oost Nederland (THOON) |
| 13 Eerstelijns Centrum Tiel | 35 Ketenzorg West-Friesland | 57 UNICUM Huisartsenzorg Zuidoost Utrecht |
| 14 Elan | 36 Medrie Flevoland | 58 UNICUM Huisartsenzorg Zuidwest Utrecht |
| 15 Federatie Eerstelijnszorg Almelo e.o. U.A (FEA) | 37 Medrie Hardenberg | 59 Zorggroep Almere |
| 16 GAZO (Gezondheidscentra Amsterdam Zuidoost & Diemen) | 38 Medrie Zwolle | 60 Zorggroep BeRoEmD |
| 17 Het Huisartsteam | 39 Nucleus Chronische zorg B.V. | 61 Zorggroep Haarlemmermeer Ketenzorg |
| 18 HKN Chronische Zorg BV | 40 Onze Huisartsen BV | 62 Zorggroep Haringvliet |
| 19 HSW SEZ BV | 41 Organisatie voor Chronische Eerstelijnszorg (OCE) | 63 Zorggroep Katwijk |
| 20 Huisarts en Zorg | 42 Periscaldes | 64 Zorggroep Regio Oosterhout & Omstreken (Zorroo) |
| 21 Huisartsen Coöperatie de Baarsjes | 43 Praktijkondersteuning Zuidoost-Brabant (PoZoB) | 65 Zorggroep Ridderkerk |
| 22 Huisartsen Coöperatie Deventer en Omstreken (HCDO) | 44 PrimaCura Huisartsenzorg Midden-Brabant | 66 Zorggroep West-Brabant |

Kompas in Zorg & BS Health Consultancy
 Herenweg 111a
 3645 DJ Vinkeveen
 0297-26 14 00
 e-mail: info@kompasinzorg.nl
www.kompasinzorg.nl

Vinkeveen, juli 2021