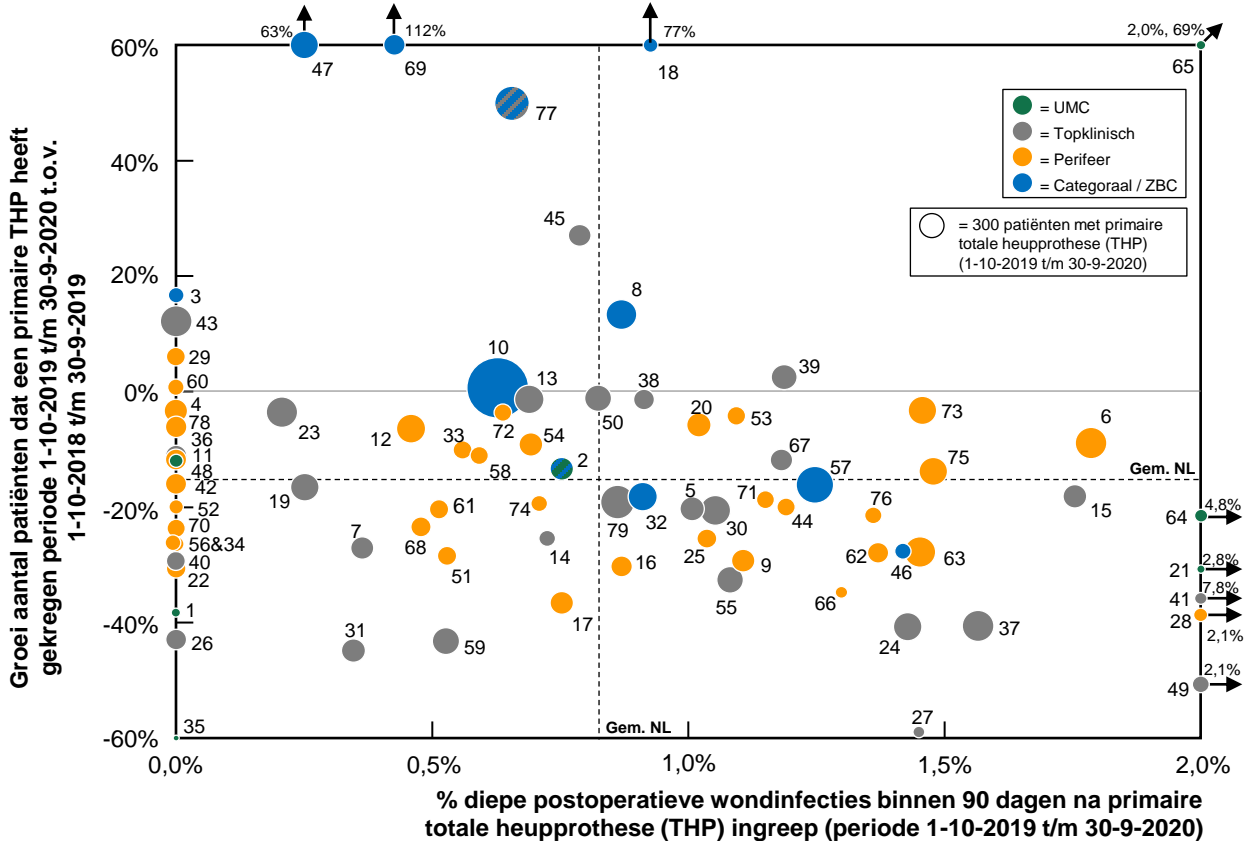




Factsheet: Kwaliteitsindicatoren per aandoening medisch specialistische zorg 2020

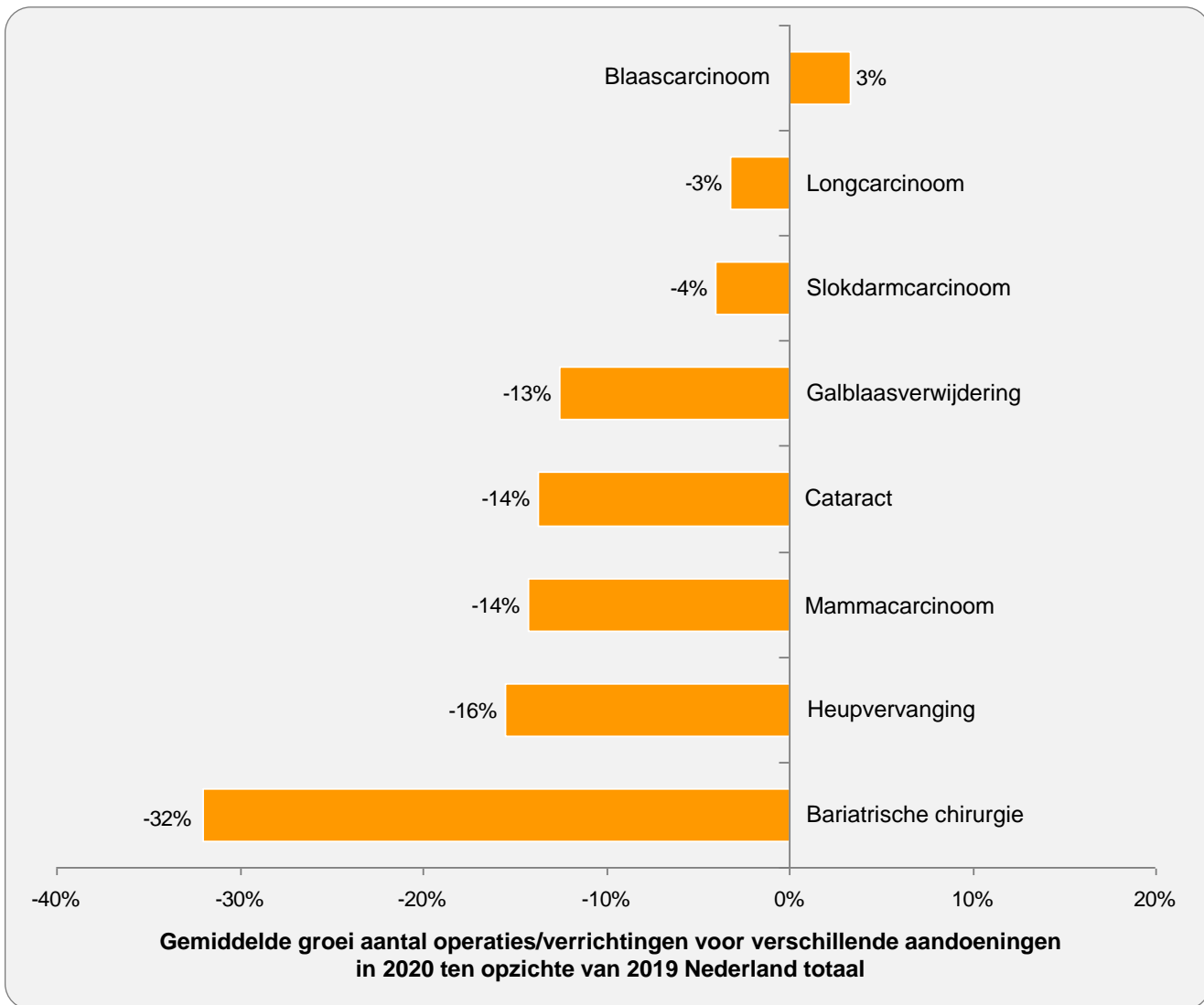
Het jaar 2020 is ook voor de kwaliteitsindicatoren medisch specialistische zorg anders dan andere jaren. Niet alleen het volume van verschillende verrichtingen is anders als gevolg van de coronapandemie ook de interpretatie van verschillende kwaliteitsindicatoren. Zo hebben bijvoorbeeld na cataractoperaties minder vaak (fysieke) nacontroles op de poli plaatsgevonden, wat effect heeft op bepaalde proceskwaliteitsindicatoren. Ook kunnen zorgorganisaties keuzes hebben gemaakt om de meer acutere en daarmee soms lastige gevallen te behandelen waardoor de case-mix is veranderd ten opzichte van voorgaande jaren.

Kompas in Zorg en BS Health Consultancy gaan in deze factsheet met name in op de gevolgen van de coronapandemie voor het volume van verrichtingen en als voorbeeld is de uitkomstkwaliteitsindicator “% diepe postoperatieve wondinfecties binnen 90 dagen na primaire totale heupprothese (THP)” per zorgorganisatie opgenomen. Een uitgebreide analyse van de kwaliteitsgegevens per aandoening is voor abonnees te raadplegen via de webbased informatie- en analysetool Kompas in Zorg. De komende weken zullen alle beschikbare gegevens per aandoening 2020 worden toegevoegd.



- | | | | |
|---|---------------------------------------|---------------------------------|---------------------------------------|
| 1 Academisch Medisch Centrum (Amsterdam UMC) | 21 Erasmus Medisch Centrum | 41 Medisch Spectrum Twente | 61 Streektziekenhuis Koningin Beatrix |
| 2 Academisch Ziekenhuis Maastricht en Annadel Kliniek | 22 Flevoziekenhuis | 42 Nij Smellinghe | 62 Tergool |
| 3 Acibadem International Medical Center | 23 Franciscus Gasthuis & Vlietland | 43 Noordwest Ziekenhuisgroep | 63 Treant Zorggroep |
| 4 Admiraal De Ruyter Ziekenhuis (Erasmus MC) | 24 Gelre Ziekenhuizen | 44 Ommelandse Ziekenhuis (UMCG) | 64 UMC Groningen |
| 5 Albert Schweitzer Ziekenhuis | 25 Groene Hart Ziekenhuis | 45 Onze Lieve Vrouwe Gasthuis | 65 UMC Utrecht |
| 6 Alrijne Zorggroep | 26 Haaglanden Medisch Centrum | 46 Orthoparc | 66 Van Weel-Bethesda Ziekenhuis |
| 7 Amphia Ziekenhuis | 27 HagaZiekenhuis | 47 Park Medisch Centrum | 67 VieCuri Medisch Centrum |
| 8 Anatomie mc | 28 IJsselland Ziekenhuis | 48 Radboud UMC | 68 Wilhelmina Ziekenhuis Assen |
| 9 Antonius Ziekenhuis (Antonius Zorggroep) | 29 Ikazia Ziekenhuis | 49 Reinier de Graaf Groep | 69 Xpert Orthopedie |
| 10 Bergman Clinics | 30 Isala | 50 Rijnstate | 70 Zaans Medisch Centrum |
| 11 BovenIJ Ziekenhuis | 31 Jeroen Bosch Ziekenhuis | 51 Rivas Beatrixziekenhuis | 71 Ziekenhuis Amstelland |
| 12 Bravis Ziekenhuis | 32 Kliniek ViaSana | 52 Rode Kruis Ziekenhuis | 72 Ziekenhuis Bernhoven |
| 13 Canisius-Wilhelmina Ziekenhuis | 33 Lange Land Ziekenhuis | 53 Röpcke-Zweers Ziekenhuis | 73 Ziekenhuis Gelderse Vallei |
| 14 Catharina Ziekenhuis | 34 Laurentius Ziekenhuis | 54 Sint Anna Ziekenhuis | 74 Ziekenhuis Rivierland |
| 15 Deventer Ziekenhuis | 35 Leids Universitair Medisch Centrum | 55 Sint Antonius Ziekenhuis | 75 Ziekenhuis Sint Jansdal |
| 16 Diaconessenhuis | 36 Maasstad ziekenhuis | 56 Sint Jans Gasthuis | 76 Ziekenhuis Tjongerschans |
| 17 Dijklander Ziekenhuis | 37 Martini Ziekenhuis | 57 Sint Maartenskliniek | 77 Ziekenhuisgroep Twente / OCON |
| 18 Eisenhower Kliniek | 38 Maxima Medisch Centrum | 58 Slingeland Ziekenhuis | 78 ZorgSaam Ziekenhuis |
| 19 Elisabeth - TweeSteden Ziekenhuis | 39 Meander Medisch Centrum | 59 Spaarne Gasthuis | 79 Zuyderland |
| 20 Elkerliek Ziekenhuis | 40 Medisch Centrum Leeuwarden | 60 Spijkenisse Medisch Centrum | |

In onderstaande grafiek is voor verschillende planbare en verschillende meer acute operaties de groei van het aantal verrichtingen bij alle zorgorganisaties in Nederland totaal weergegeven in 2020 ten opzichte van 2019.



Als gevolg van de coronapandemie hebben in 2020 minder operaties/verrichtingen plaatsgevonden. Dit geldt met name voor de meer planbare en minder acute behandelingen zoals bariatrische chirurgie, heupvervangning en cataract. Het aantal operaties is daarvoor in 2020 met respectievelijk 32%, 16% en 14% afgenomen. Bij heupvervangning en cataract hebben verschillende categorale ziekenhuizen / zelfstandige behandelcentra ervoor kunnen zorgen dat de daling van het aantal operaties relatief beperkt is gebleven. Ook operaties voor mammacarcinoom en galblaasverwijdering zijn afgenomen met respectievelijk 14% en 13%. Deze operaties worden in beperkte mate door categorale ziekenhuizen / zelfstandige behandelcentra uitgevoerd. Acute operaties voor onder andere verschillende vormen van oncologie zoals slokdarmcarcinoom, longcarcinoom en blaascarcinoom zijn niet of niet noemenswaardig afgenomen in 2020. Voor de drie genoemde aandoeningen betreft de gemiddelde groei/afname van het aantal operaties in 2020 ten opzichte van 2019 in Nederland respectievelijk -4%, -3% en 3%.

Kompas in Zorg & BS Health Consultancy

Herenweg 111a

3645 DJ Vinkeveen

0297-26 14 00

e-mail: info@kompasinzorg.nl

www.kompasinzorg.nl

Vinkeveen, juni 2021