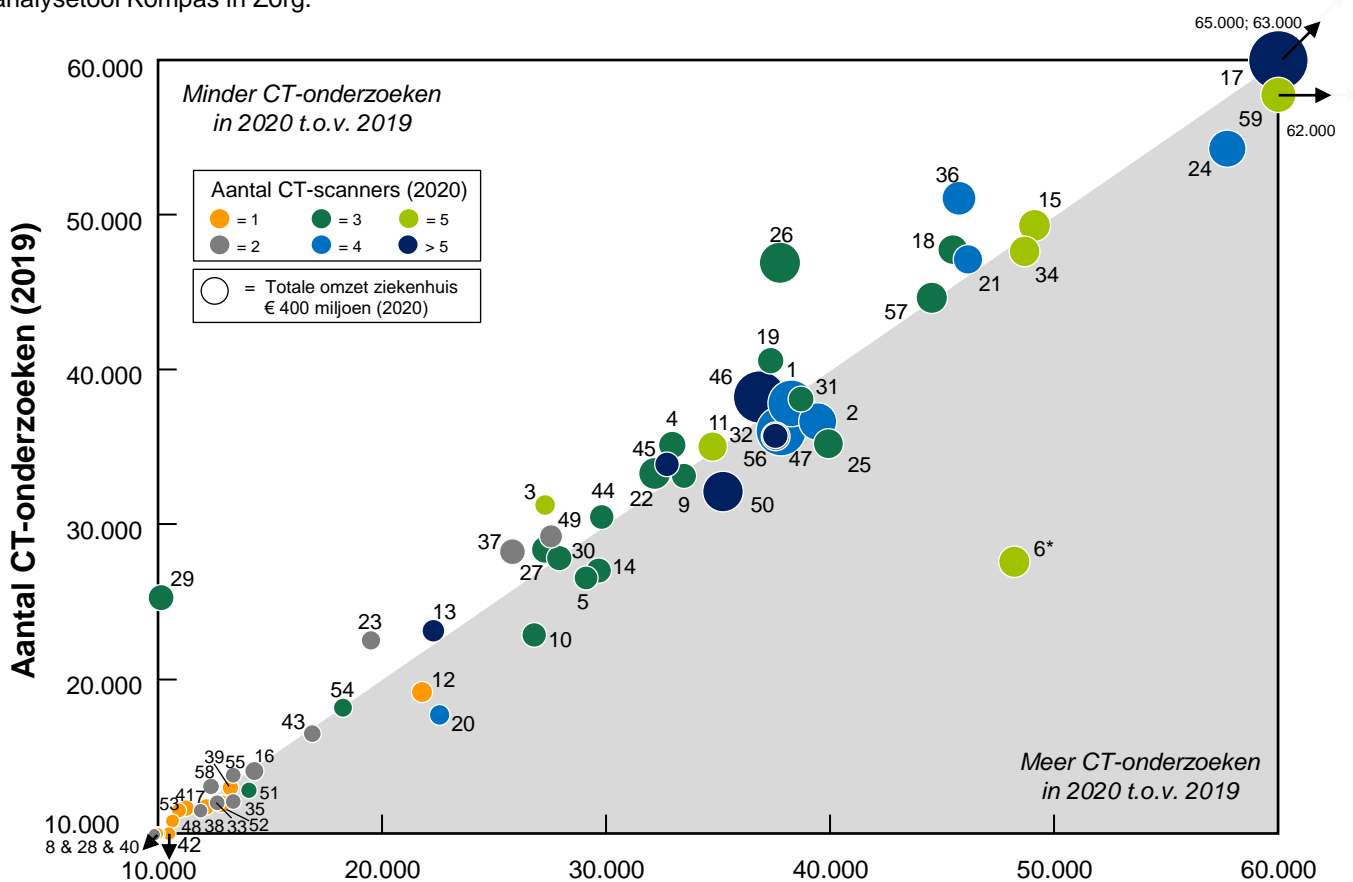




Factsheet: Productie beeldvormende verrichtingen ziekenhuizen 2020

Het jaar 2020 is ook voor de productie beeldvormende verrichtingen van ziekenhuizen anders dan andere jaren. Enerzijds heeft het afschalen van de reguliere zorg door de coronapandemie geleid tot minder productie van beeldvormende verrichtingen bij reguliere patiënten. Anderzijds door de zorg voor de coronapatiënten zijn bijvoorbeeld voor deze patiëntengroep extra CT-onderzoeken uitgevoerd. In 2020 is de productie van CT-onderzoeken per saldo met 1% toegenomen ten opzichte van 2019. Bij de ziekenhuizen die in onderstaand figuur in het grijze vlak onder de diagonaal liggen zijn er in 2020 meer CT-onderzoeken uitgevoerd ten opzichte van 2019.

Kompas in Zorg gaat in deze factsheet in op de ontwikkeling van het aantal uitgevoerde CT-onderzoeken en de ontwikkeling van het aantal uitgevoerde MRI-onderzoeken in 2020 ten opzichte van 2019. Een uitgebreide analyse van de productiegegevens per ZA (Zorgactiviteit)-codering is voor abonnees te raadplegen via de webbased informatie- en analysetool Kompas in Zorg.

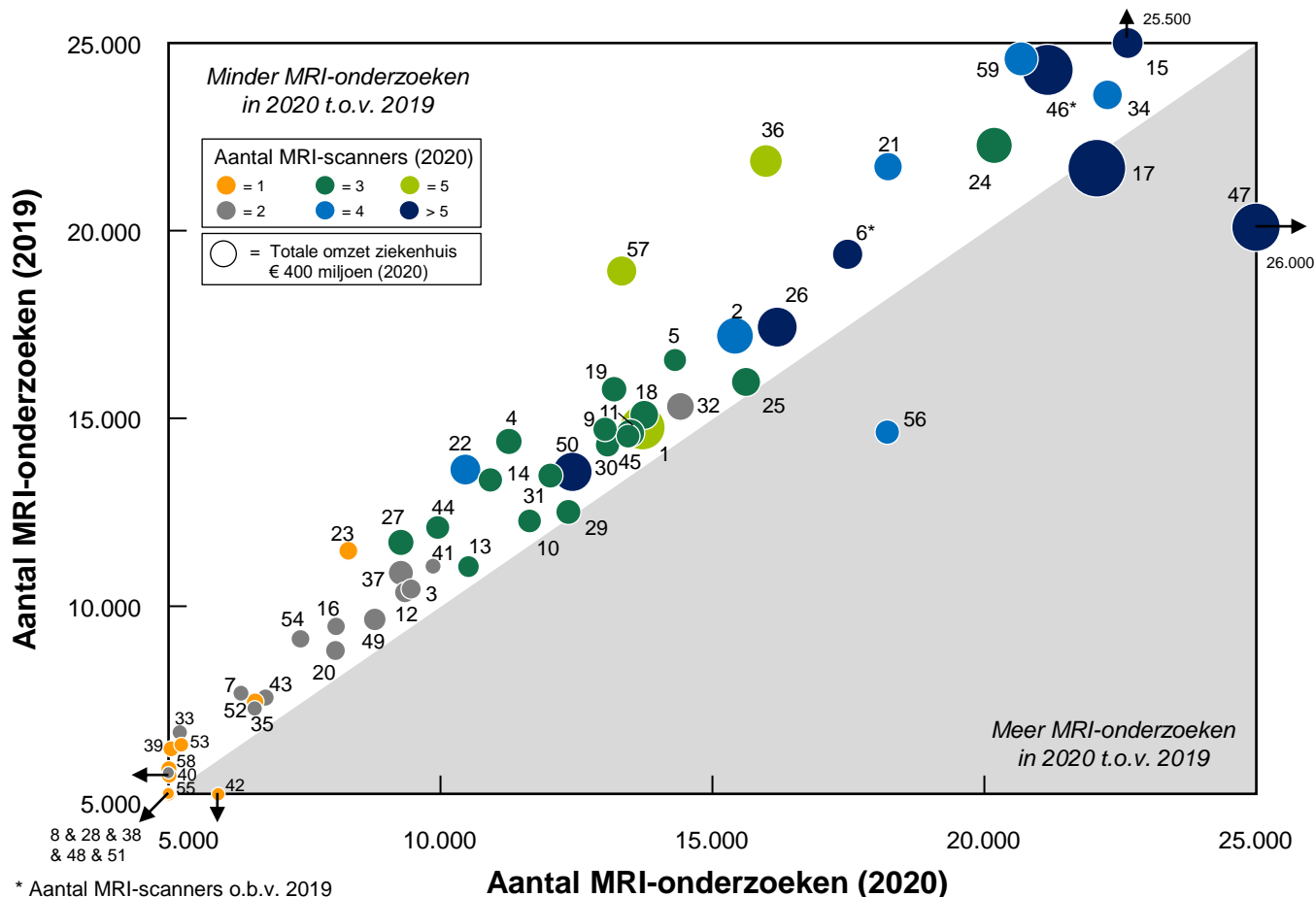


* Aantal CT-scanners o.b.v. 2019

Aantal CT-onderzoeken (2020)

- | | | | |
|--|---------------------------------------|------------------------------------|---|
| 1 Academisch Medisch Centrum (Amsterdam UMC) | 16 Elkerliek Ziekenhuis | 31 Meander Medisch Centrum | 46 Universitair Medisch Centrum Groningen |
| 2 Academisch Ziekenhuis Maastricht | 17 Erasmus Medisch Centrum | 32 Medisch Spectrum Twente | 47 Universitair Medisch Centrum Utrecht |
| 3 Admiraal De Ruyter Ziekenhuis | 18 Franciscus Gasthuis & Vlietland | 33 Nij Smellinghe | 48 Van Weel-Bethesda Ziekenhuis |
| 4 Albert Schweitzer Ziekenhuis | 19 Gelre Ziekenhuizen | 34 Noordwest Ziekenhuisgroep | 49 VieCuri Medisch Centrum |
| 5 Alrijne Zorggroep | 20 Groene Hart Ziekenhuis | 35 Ommelander Ziekenhuis Groningen | 50 VUmc (Amsterdam UMC) |
| 6 Amphia Ziekenhuis | 21 Haaglanden Medisch Centrum | 36 Onze Lieve Vrouwe Gasthuis | 51 Wilhelmina Ziekenhuis Assen |
| 7 Antonius Ziekenhuis | 22 HagaZiekenhuis | 37 Reinier de Graaf Groep | 52 Zaans Medisch Centrum |
| 8 BovenIJ Ziekenhuis | 23 IJsselland Ziekenhuis | 38 Rivas Beatrixziekenhuis | 53 Ziekenhuis Amstelland |
| 9 Bravis Ziekenhuis | 24 Isala | 39 Rode Kruis Ziekenhuis | 54 Ziekenhuis Bernhoven |
| 10 Canisius-Wilhelmina Ziekenhuis | 25 Jeroen Bosch Ziekenhuis | 40 Saxenburgh Groep | 55 Ziekenhuis Rivierenland |
| 11 Catharina Ziekenhuis | 26 Leids Universitair Medisch Centrum | 41 Sint Anna Ziekenhuis | 56 Ziekenhuisgroep Twente |
| 12 Deventer Ziekenhuis | 27 Maasstad ziekenhuis | 42 Sint Jans Gasthuis | 57 Zorgpartners Friesland (MCL+Tjongerschans) |
| 13 Diaconessenhuis | 28 Maasziekenhuis Pantein | 43 Slingeland Ziekenhuis | 58 ZorgSaam Ziekenhuis |
| 14 Dijklander Ziekenhuis | 29 Martini Ziekenhuis | 44 Tergooi | 59 Zuyderland |
| 15 Elisabeth - TweeSteden Ziekenhuis | 30 Máxima Medisch Centrum | 45 Treant | |

In 2020 is de productie van MRI-onderzoeken in Nederland met gemiddeld circa 10% afgenomen ten opzichte van 2019. In onderstaande grafiek is zichtbaar dat bij bijna alle ziekenhuizen minder MRI-onderzoeken zijn uitgevoerd in 2020 ten opzichte van 2019. Deze ziekenhuizen liggen in het witte vlak boven de diagonaal. In onderstaande figuur is te zien dat de kleur van de bol, ofwel het aantal MRI-scanners, per ziekenhuis duidelijk correleert met het aantal uitgevoerde MRI-onderzoeken. Uiteraard bestaat in het eerste figuur over de ontwikkeling van het aantal CT-onderzoeken ook een dergelijke correlatie, maar deze is minder duidelijk. Zo is in het eerste figuur zichtbaar dat vijf ziekenhuizen met allen rond 20.000 uitgevoerde CT-onderzoeken in 2020 een verschillend aantal CT-scanners hebben. Het lijkt daarmee dat MRI-scanners optimaler worden ingezet in Nederlandse ziekenhuizen dan CT-scanners.



* Aantal MRI-scanners o.b.v. 2019

1 Academisch Medisch Centrum (Amsterdam UMC)	16 Elkerliek Ziekenhuis	31 Meander Medisch Centrum	46 Universitair Medisch Centrum Groningen
2 Academisch Ziekenhuis Maastricht	17 Erasmus Medisch Centrum	32 Medisch Spectrum Twente	47 Universitair Medisch Centrum Utrecht
3 Admiraal De Ruyter Ziekenhuis	18 Franciscus Gasthuis & Vlietland	33 Nij Smellinghe	48 Van Weel-Bethesda Ziekenhuis
4 Albert Schweitzer Ziekenhuis	19 Gelre Ziekenhuizen	34 Noordwest Ziekenhuisgroep	49 VieCuri Medisch Centrum
5 Alrijne Zorggroep	20 Groene Hart Ziekenhuis	35 Ommelander Ziekenhuis Groningen	50 VUmc (Amsterdam UMC)
6 Amphia Ziekenhuis	21 Haaglanden Medisch Centrum	36 Onze Lieve Vrouwe Gasthuis	51 Wilhelmina Ziekenhuis Assen
7 Antonius Ziekenhuis	22 HagaZiekenhuis	37 Reinier de Graaf Groep	52 Zaans Medisch Centrum
8 BovenIJ Ziekenhuis	23 IJsselland Ziekenhuis	38 Rivas Beatrixziekenhuis	53 Ziekenhuis Amstelland
9 Bravis Ziekenhuis	24 Isala	39 Rode Kruis Ziekenhuis	54 Ziekenhuis Bernhoven
10 Canisius-Wilhelmina Ziekenhuis	25 Jeroen Bosch Ziekenhuis	40 Saxenburgh Groep	55 Ziekenhuis Rivierland
11 Catharina Ziekenhuis	26 Leids Universitair Medisch Centrum	41 Sint Anna Ziekenhuis	56 Ziekenhuisgroep Twente
12 Deventer Ziekenhuis	27 Maastad ziekenhuis	42 Sint Jans Gasthuis	57 Zorgpartners Friesland (MCL+Tjongerschans)
13 Diaconessenhuis	28 Maasziekenhuis Pantein	43 Slingeland Ziekenhuis	58 ZorgSaam Ziekenhuis
14 Dijklander Ziekenhuis	29 Martini Ziekenhuis	44 Tergooi	59 Zuyderland
15 Elisabeth - TweeSteden Ziekenhuis	30 Máxima Medisch Centrum	45 Treant	

Kompas in Zorg
 Herenweg 111a
 3645 DJ Vinkeveen
 0297-26 14 00
 e-mail: info@kompasinzorg.nl
www.kompasinzorg.nl

Vinkeveen, december 2021